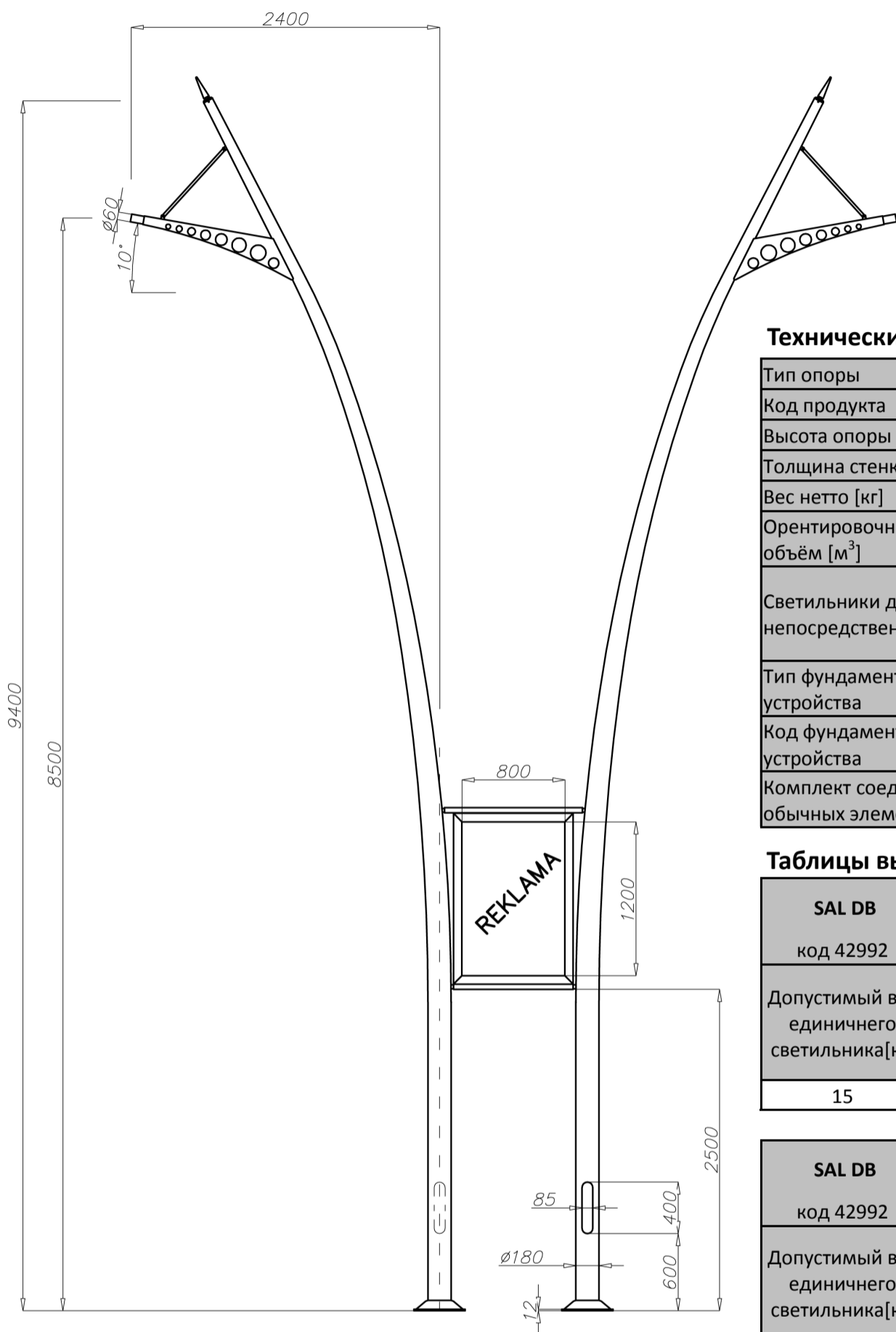


# Алюминиевая опора SAL DB

с диаметром 180 мм у основания



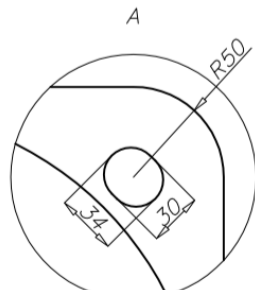
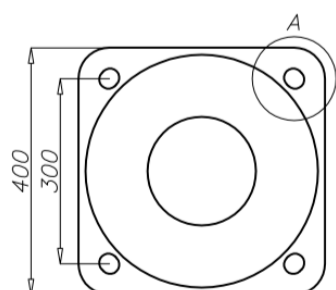
## Технические данные

Тип опоры	SAL DB
Код продукта	42992
Высота опоры Н [м]	9,4
Толщина стенки опоры [мм]	4,3
Вес нетто [кг]	142,6
Ориентировочный единичный объём [м <sup>3</sup> ]	3,86
Светильники для монтажа непосредственно на опоре	светильники с креплением Ø60 с параметрами веса и поверхности, которые не превышают данных с таблицы выдержанности
Тип фундамента / анкерного устройства	B-70 / Z-70
Код фундамента / анкерного устройства	311170/ 311207
Комплект соединительных обычных элементов / срывных	4012 / 4013

## Таблицы выдержанности

SAL DB код 42992	Допустимая боковая поверхность единичного светильника [м <sup>2</sup> ] для Сх=0,7			
	Vref. = 22 м/сек	Vref. = 24 м/сек	Vref. = 26 м/сек	Vref. = 28 м/сек
Допустимый вес единичного светильника [кг]	I зона, IV категория территории	I и III зона, IV категория территории до 450м н.у.м.	II зона, IV категория территории	III зона, IV категория территории до 755м н.у.м.
15	0,52	0,31	x	x

SAL DB код 42992	Допустимая боковая поверхность единичного светильника [м <sup>2</sup> ] для Сх=0,7			
	Vref. = 22 м/сек	Vref. = 24 м/сек	Vref. = 26 м/сек	Vref. = 28 м/сек
Допустимый вес единичного светильника [кг]	I зона, III категория территории	I и III зона, III категория территории до 450м н.у.м.	II зона, III категория территории	III зона, III категория территории до 755м н.у.м.
15	0,28	0,11	x	x



- поверхность: шлифованный алюминий
- анодирование в 12 цветах
- порошковая окраска по палитре RAL (в любой цвет по желанию клиента)
- вариант обеспечения эластомером по цвету опоры до высоты 350мм (другая высота по желанию клиента)
- стандартная ниша ROSA
- упаковка: полипропиленовый материал